

ガーディアンからのしれん



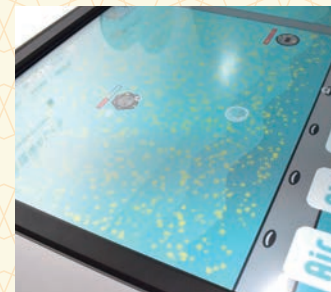
ウェブサイトにアクセスして6つのクエストに答えてくれ！正解すると暗号がもらえるぞ！

QRコードから
いますぐチャレンジ！



暗号

--	--	--	--	--	--



クエスト 1

ジャンル
調べる
むずかしさ
★
教科
社会



エリア 3階

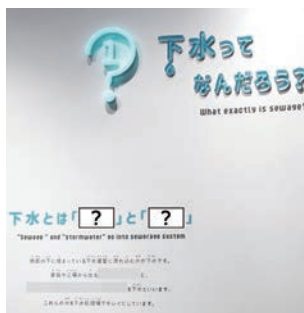
大むかしの下水のべつの名前？

400年以上前に作られた背割下水は、とある人物にちなんだべつの名前でもよばれています。それは何か、調べてみましょう。

- ① 聖徳下水 (しょうとくげすい)
- ② 信長下水 (のぶながげすい)
- ③ 太閤下水 (たいこうげすい)
- ④ 徳川下水 (とくがわげすい)

クエスト 2

ジャンル
調べる
むずかしさ
★
教科
理科



エリア 4階

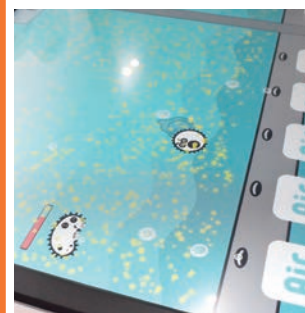
下水ってなんだろ？

下水道管の中を流れる下水についての説明があります。下水には2しゅるいの水が流れているようですが、それは何か、調べてみましょう。

- ① 水道水と雨水
- ② 海水と川の水
- ③ 川の水と雨水
- ④ 汚水と雨水

クエスト 3

ジャンル
体験する
むずかしさ
★★
教科
理科



エリア 4階

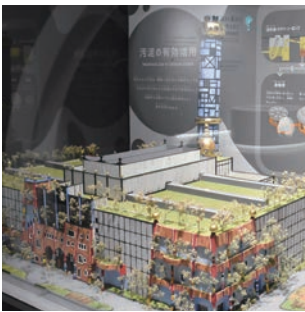
なぜの白い丸の正体は？

下水処理のしくみを学べる「微生物シューティング」というゲームで、下水のよごれを食べてくれる微生物に当たる白い丸の正体は何か、ゲームを遊んでたしかめてみましょう。

- ① 空気のおわ
- ② アメちゃん
- ③ ビタミンざい
- ④ 水水

クエスト 4

ジャンル
調べる
むずかしさ
★
教科
社会



エリア 4階

カラフルな建物の正体は？

これは大阪湾の海ぞいにある建物のようですが、何をしている場所なのか、調べてみましょう。

- ① 下水処理にかかわる人がくらししている
- ② 下水処理の仕事でがんばる人におやつをつくる
- ③ 下水処理で出たどろ(おでい)を資源にかえる
- ④ 下水処理にかかわるものを運ぶ船の目印になっている

クエスト 5

ジャンル
調べる
むずかしさ
★★
教科
社会



エリア 地下1階

ふしぎなマンホールの正体は？

このふしぎな模様のマンホールは、どんなときに、どのように使われているのでしょうか？

- ① 下水道の工事のときに安全をいのる
- ② 大阪マラソンのときにコースの目印にする
- ③ 災害が起きたときにトイレのかわりにする
- ④ 火事が起きたときに消防車に水をおくる

クエスト 6

ジャンル
調べる
むずかしさ
★
教科
社会



エリア 地下1階

プロペラマシンは何に使われる？

このプロペラがついている機械は、何に使われているのか、調べてみましょう。

- ① 下水道管の中を調べる
- ② マンホールのふたを持ち上げる
- ③ 下水道管の中の空気をいれかえる
- ④ 下水道管の中の水をおし出す